

The background of the image is a network diagram. It consists of numerous black lines that connect various nodes. The nodes are represented by colorful, irregular shapes in shades of blue, green, yellow, orange, red, purple, and pink. These shapes are scattered across the white background, creating a complex web of connections. The overall appearance is that of a hand-drawn or chalk-drawn network graph.

**L'IA est-elle  
intelligente ?**

## **Sommaire**

**Dans la peau d'un élève 30'**

**Fonctionnement de l'IA 15'**

**Cadre institutionnel 10'**

**Des ressources pour se former 5'**

## Dans la peau d'un élève



### Expérimentation → Matériel nécessaire

- PC, smartphone ou tablette avec connexion Internet
- Le Chat de Mistral ou ChatGPT (site ou app)

 <https://chat.mistral.ai/> 

 <https://chatgpt.com/> 

- Boîte email temporaire (pour création de compte)

 <https://temp-mail.org/fr/> 

- Exercices/sujets de différentes matières



## Dans la peau d'un élève



### Posture au choix



#### Élève qui veut frauder

Avec un smartphone, prendre en photo un sujet/exercice et demander à l'IA de le réaliser.



#### Élève qui veut s'entraîner

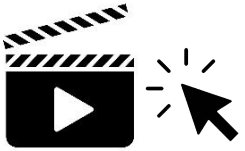
Fournir un cours/une activité corrigée à une IA et lui demander de poser des questions pour s'entraîner.

### Bilan, échanges



# Fonctionnement de l'IA

- **Définition** : Outil qui permet d'imiter, de simuler nos capacités cognitives, sensorielles et motrices. *Luc Trunzler - Enseignant en IA et e-business auprès des Grandes Ecoles*



Traitement automatique  
du langage

Reconnaissance  
vocale

Synthèse vocale



Reconnaissance  
d'images

Navigation et  
préhension auto

## Fonctionnement de l'IA



•  <https://fr.vittascience.com/ia/text>

- Suivre les différentes étapes de présentation de la plateforme.
- Cliquer sur le bouton « *Prompt aléatoire* » ou entrer soi-même un prompt.
- Observer la réponse obtenue ainsi que la coloration des éléments du texte.

→ Il s'agit des **Tokens**.



15 min

## Fonctionnement de l'IA

- Cliquer sur un Token de couleur rose.
- Cliquer sur un autre Token proposé avec un pourcentage différent de 0.
- Observer la nouvelle réponse générée par l'IA.

### **Pour aller plus loin**

- Paramètres
- Sources
- Consommation

# Fonctionnement de l'IA



- <https://fr.vittascience.com/ia/images>
- Suivre les différentes étapes de présentation de la plateforme.
- Cliquer sur le bouton « *Entraîner le modèle* ».
- Visualiser les zones d'influence.
  - Mise en évidence des biais d'apprentissage.

## Pour aller plus loin

- Boîte noire
- Réseau de neurones
- Convolution

# Cadre institutionnel

 10 min


## Cadre d'usage de l'IA en éducation

Juin 2025 -  <https://edurl.fr/cadreiaed>

## Page dédiée dans **Eduscol**

- Pourquoi un cadre ?
- Qu'est-ce que l'IA ?
- Potentialités, risques et limites

## Infographies



**Cadre d'usage de l'IA en éducation**  
Les grands principes pour un usage responsable et conforme de l'IA en milieu scolaire

- Protection des données**
  - 1. Protéger les données personnelles conformément à la RGPD.
  - 2. Ne pas divulguer aux élèves de quoi ils ont pu apprendre sur eux-mêmes ou sur d'autres élèves.
- Esprit critique**
  - 1. Pouvoir vérifier la pertinence et la fiabilité des données fournies par un système d'IA.
  - 2. Développer une culture critique et analytique. Ne pas croire ce que dit un système d'IA sans questionner ses données d'origine et ses algorithmes.
- Transformation pédagogique**
  - 1. Encourager au plus le plus à utiliser l'IA pour enrichir son apprentissage et développer ses compétences.
  - 2. Intégrer l'IA de manière pédagogique la pratique de l'élève et la formation de l'enseignant, respectant un cadre d'usage responsable de l'IA.
- Sobriété**
  - 1. Éviter les consommations excessives de ressources numériques de l'IA.
  - 2. Adapter les outils numériques de l'IA en fonction de la situation de l'élève et de l'enseignant.
  - 3. Privilégier les outils à faible consommation énergétique.
- Transparence**
  - 1. Rendre explicitement l'utilisation de l'IA et de l'usage d'outils numériques dans les contextes d'apprentissage.
  - 2. Expliquer les conditions d'usage des outils numériques de l'IA et leur impact sur les données et les résultats.
- Des prérequis pour :**
  - 1. Adopter une posture éthique.
  - 2. Choisir les outils adaptés.
  - 3. Intégrer l'IA dans la pratique.

## Cadre institutionnel

### Principes d'usage



- Toujours au service des apprentissages et du geste enseignant.
- Privilégier les solutions libres et l'IA frugale.

### Cadre pédagogique

- Sensibilisation dès le primaire (sans IA générative).
- Utilisation possible et encadrée seulement à partir de la 4e.
- Usage autonome possible au lycée (sous conditions).
- Un devoir fait par l'IA sans autorisation = fraude.

## Cadre institutionnel

### À retenir

-  Ne jamais demander aux élèves de créer un compte IA grand public.
-  Ne saisir que des données publiques (textes officiels, ressources libres...).
- Vérifier et croiser toutes les productions de l'IA.
- Adapter devoirs et évaluations pour valoriser raisonnement et esprit critique.

### *OBLIGATION LÉGALE*

*« (...) ne peuvent ainsi être saisies dans de tels outils que des données qui peuvent être rendues publiques »*

## Cadre institutionnel : se former

Enseigner avec l'IA

Limites de l'IA

Machine learning /

Deep learning

L'art du prompt

IA et éthique

IA et société

Charte IA

IA et environnement

Cadre d'usage en éducation

**Et pourquoi**

**pas une**

**FIL ?**

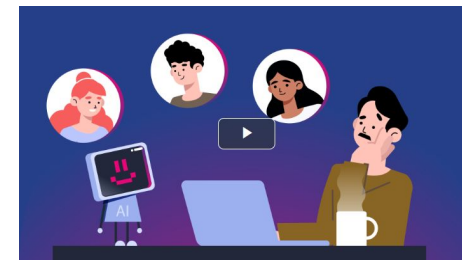
# Des ressources pour se former



**M@gistère : Connaître, utiliser et enseigner l'IA**



**Génially : Débuter avec l'IA générative.**



**MOOC Inria : Intelligence artificielle pour et par les enseignants**





CAFÉ IA

The image features the word "CAFÉ IA" rendered in a stylized, modern font. Each letter is contained within a colored hexagon. The letters "C", "A", "F", and "É" are arranged in a horizontal line, while the letters "IA" are positioned above the "É" hexagon, slightly overlapping its top edge. The colors of the hexagons are: red for "C", green for "A", light purple for "F", yellow for "É", and blue for "IA". The text is centered on a plain white background.